



Iceland
Liechtenstein
Norway grants



KURZEMES
PLĀNOŠANAS
REĢIONS

Tirgus izpēte un produkta pielāgošana tirgum

30.01.2024. plkst 11:00

Nodarbība #3

Tirgus izpētes metodes 2.daļa

Pasākums tiek organizēts projekta Nr. LV-LOCALDEV-0004
"Uzņēmējdarbības atbalsta pasākumi Kurzemes plānošanas reģionā" ietvaros.
Projektu līdzfinansē Islande, Lihtenšteina un Norvēģija, izmantojot EEZ grantus programmā
"Vietējā attīstība, nabadzības mazināšana un kultūras sadarbība".

Strādājam kopā **konkurētspējīgai** Eiropai.

10 nodarbību tēmas

- # Kas ir **LABS** tirgus **LABAI** biznesa idejai?
- # Tirgus izpētes metodes 1.daļa
- # Tirgus izpētes metodes 2.daļa
- # Darbs ar padziļināto interviju metodi
- # **FUNKCIONĀLĀ** domāšana
- # **PROTOTIPĒŠANAS** praktiskie aspekti
- # Metodes **UNIKALITĀTES** stiprināšanai
- # **IZAICINĀJUMI** inovāciju ieviešanā tirgū
- # **KONKURENTI** nesnauž!
- # Dalībnieku atgriezeniskā saite



ej.uz/TALSI24

- # Secinājumi un komentāri?
- # pēc katras nodarbības

DATU ieguves avoti produkta attīstības procesā

#1 Saruna tet-a-tet



#2 Eksperti



#3 Novērošana



#4 «Lauka intervijas»



#5 Anketēšana



#6 Pētījumi, tīmeklis



#7 Fokusa grupas



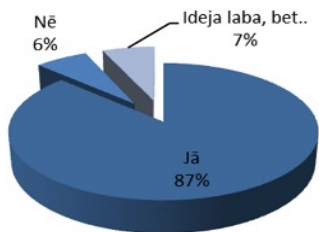
#4: Azartiskās lauka intervijas



“Lauka intervijas” ar mērķa grupu (vismaz 7 - 10)

Lauka intervijas rezultāts (piemērs)

Vai Jūs Vēlaties pastaigas pa Vecrīgas jumtiem?



Aptaujā piedalījās

124

respondenti

- Lai to darītu, vajag atjaunot jumtus
- Tas būtu ļoti forši, it sevišķi Vecrīgā! **KAD iesim?**
- Forši būtu dzīvoties **kā Karlsonam**
- **Nezinu par staigāšanu, bet restorāni būtu forši**

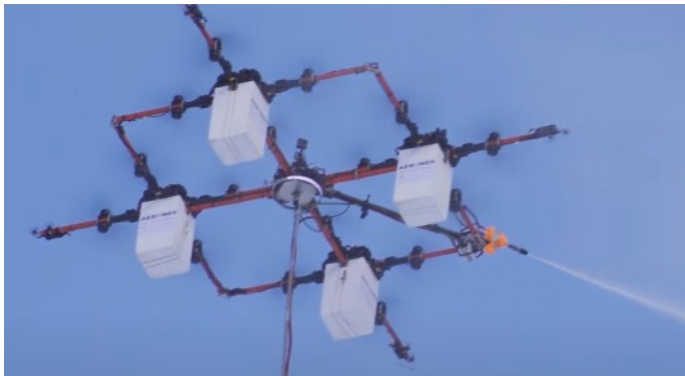
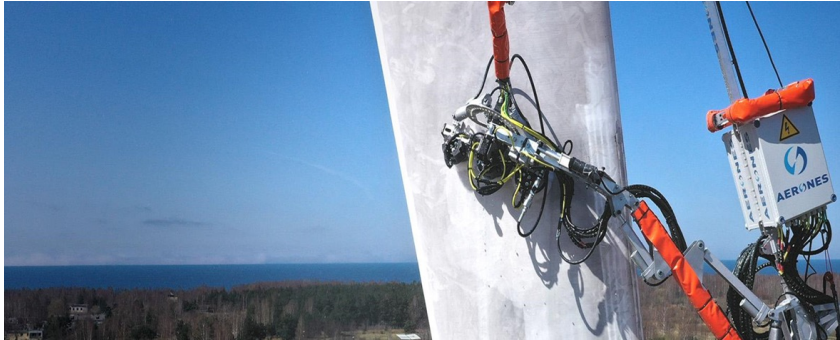
'ZELTA' ādere,
jo īpaši 10.klasei!

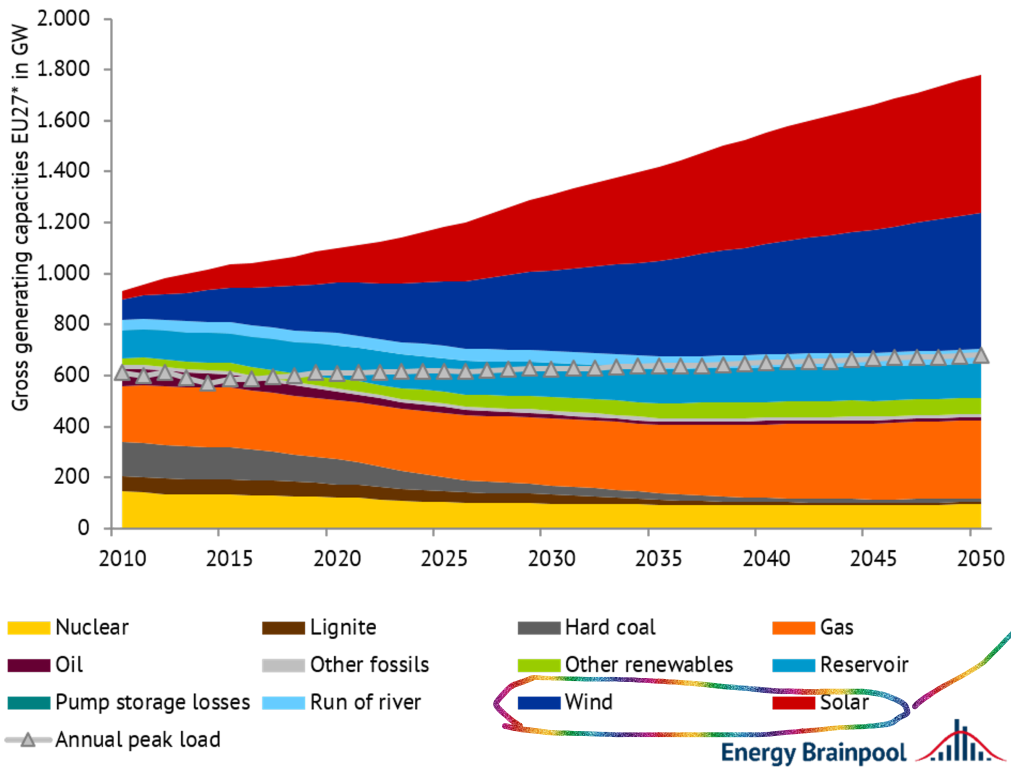
Ieteikumi «lauka interviju» plānošanā



- Cilvēki **IR** labi
- Jūs neko **nepārdodat** un neko **nesludiniet**
- Ieceliet **Laika pavēlnieku** un **Dokumentālistu**
- Varat **sadalīties 2 komandās** – aptversiet vairāk respondentu
- **NEslīpējiet īsrunu pie galda,** pieslīpējiet to procesā!

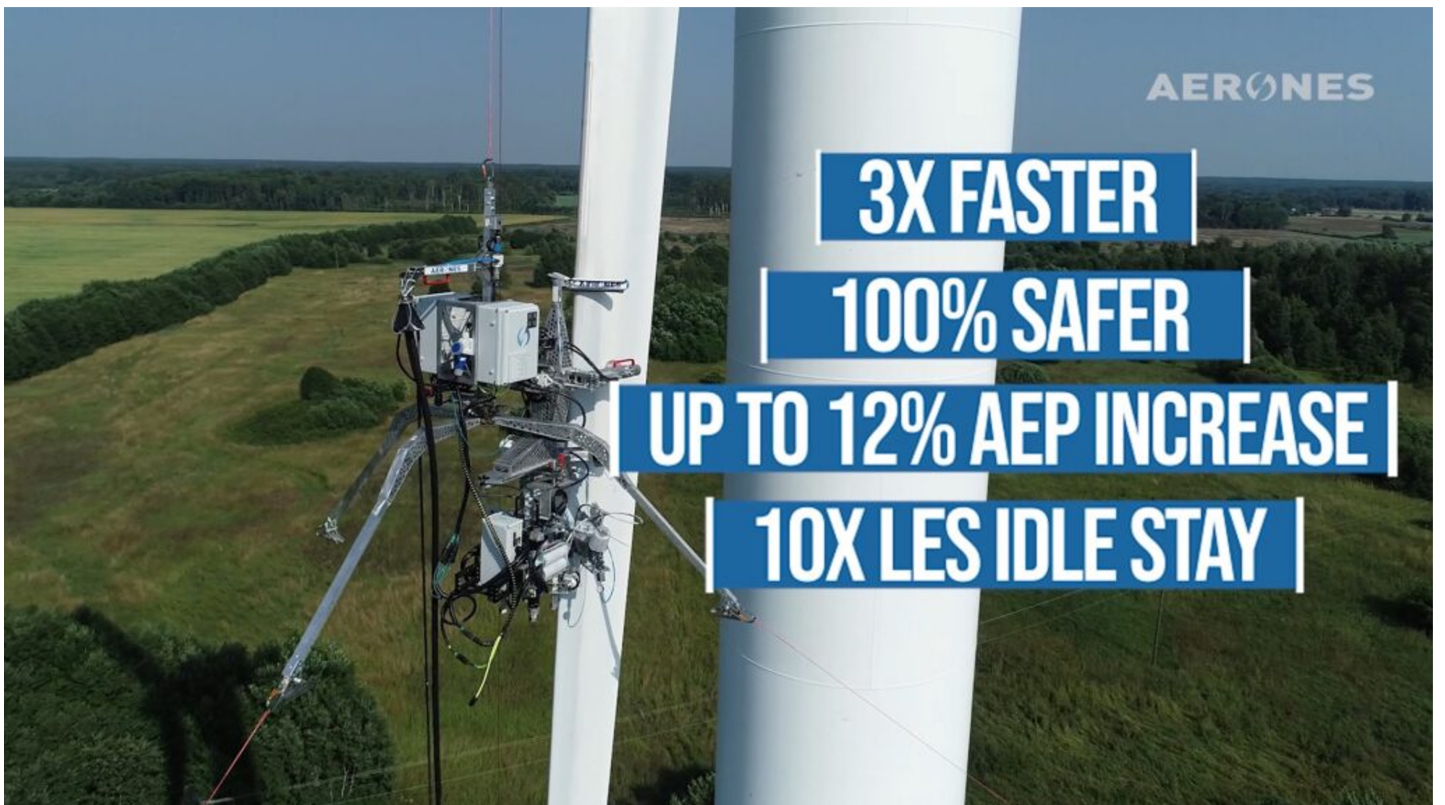
AERONES





*"There's a way to do it better.
Find it."*

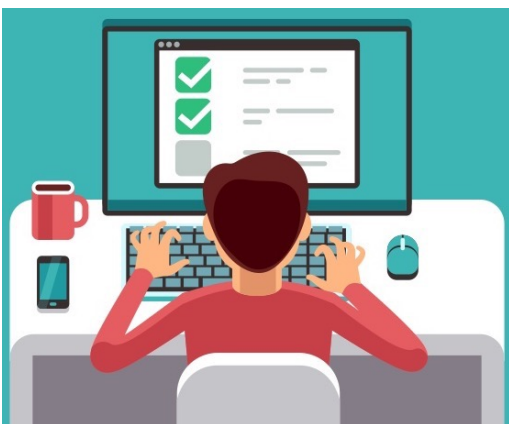
- Thomas Edison -



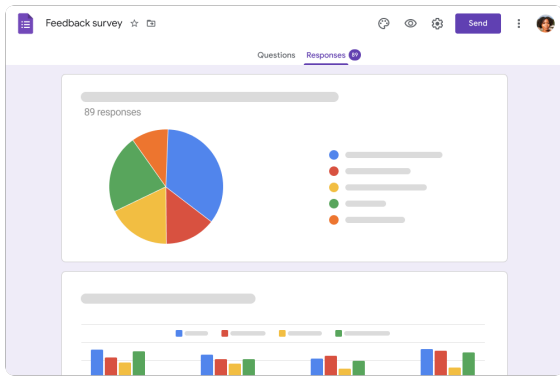
Aerones dibinātājs: ja esat aizgājuši ar savu prototipu pie klienta un jums nav kauns, tad jūs esat aizgājuši **par vēlu**.



#5 Anketēšana – kvantitatīva datu ieguve (kāpēc «slidena»?)



- Iespējams **ĀTRI uzzināt** informāciju
- Piemērots **KVANTITATĪVU** datu ieguvei
- **Nav iespējams noteikt** cilvēka **uzvedības/ emocionālo fonu** par problēmu
- Informācijas **detalizācijas pakāpe** ir **sekla**
- **Neaizstāj** kvalitatīvo datu ieguvei!!! [intervijas]



SurveyMonkey

Log in to your account

Enter your username
 Enter your password
 Remember me
 Forgot username or password?
 Log in with SSO

Log in with your Office 365, LinkedIn, Facebook, or Google Account

GOOGLE FACEBOOK OFFICE 365 LINKEDIN

Know where you really stand with Benchmarks

- Compare yourself to industry leaders
- Assess performance metrics accurately
- Identify best practices

Rīki anketēšanai:

Google Forms

Canva

Survey Monkey

un daudzas citas

NB! Konvertēšana CSV vai Excel

CUSTOMER SURVEY

Thank you for shopping with us! Please take a few minutes to rate us so we can serve you better.

	Very Bad	Bad	Neutral	Good	Excellent
Your question goes here. Lorem ipsum dolor sit amet, consectetur adipiscing elit.	<input type="radio"/>	<input type="radio"/>	<input type="radio"/>	<input type="radio"/>	<input type="radio"/>
Your question goes here. Lorem ipsum dolor sit amet, consectetur adipiscing elit.	<input type="radio"/>	<input type="radio"/>	<input type="radio"/>	<input type="radio"/>	<input type="radio"/>
Your question goes here. Lorem ipsum dolor sit amet, consectetur adipiscing elit.	<input type="radio"/>	<input type="radio"/>	<input type="radio"/>	<input type="radio"/>	<input type="radio"/>
Your question goes here. Lorem ipsum dolor sit amet, consectetur adipiscing elit.	<input type="radio"/>	<input type="radio"/>	<input type="radio"/>	<input type="radio"/>	<input type="radio"/>

How else can we improve?

Your Name:

Date:



#6: Pētījumi un tīmeklis

Atklājiet jaunus izejmateriālus

Noieta tirgus potenciāls

Pētījumi par uzvedības modeļa maiņu (tendences)

Nākotnes perspektīvas

Kā ar konkurentiem?



Vai kas līdzīgs jau eksistē?

Ja **JĀ** – ar ko būsīm pārāki?

Ja **NĒ** – kāpēc?

pārrunājiet starp skolas biedriem (10 min)
Secinājumi no līdz šim dzirdētā?

secinājumus varēsiet pievienot
Google aptaujai (praktiskajā daļā!)



GIGI Bloks



SMU panākumu stāsts gadatirgū:





Ieguva **X** vietu un **Y** EUR
sīvā **4000** uzņēmumu
konkurencē no **55** valstīm



GIGI Bloks ir sadarbojušies ar pieredzējušiem inženieriem un agrīnās bērnu attīstības ekspertiem, lai izveidotu tiešām izglītojošu rotaļkluču komplektu, kas apvieno reālās dzīves inženierijas principus ar milzīgu izglītojošu vērtību.



JURE KOTNIK
arhitekts

Bērniem vispirms ir **jāmāca sociālās prasmes** un tikai tad ir jāatlicina laiks arī informācijas tehnoloģijām.

Vērtīgākās ir elementāras rotaļlietas, kur bērns var pats izdomāt daudz dažādu veidu, kā ar tām spēlēties.



Express tests!



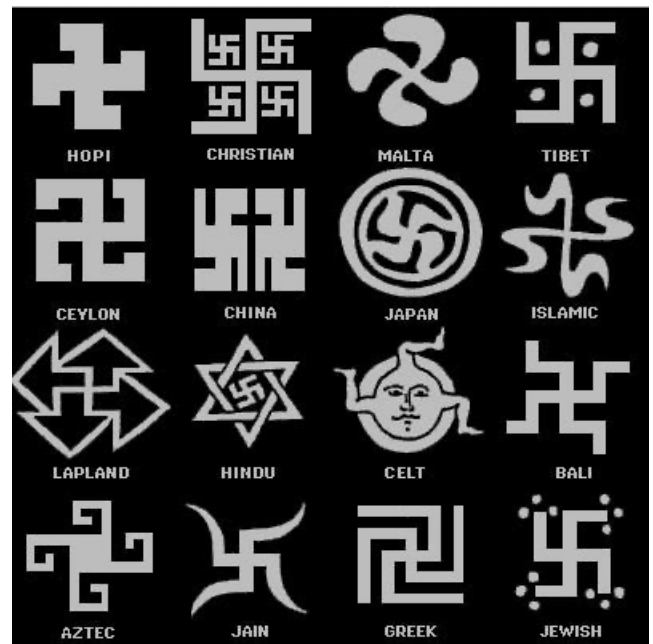
Kādas prasmes palīdz bērnam attīstīt GIGI bloks rotaļkluči?



- # telpiskuma izjūta un smalkā motorika
- # radoša problēmu risināšana
- # komunikācija un sadarbības prasmes
- # roku un acu koordinācija un inženierzinātņu pamatprasmē
- # kustību elastība, kā arī interese par matemātiku un citām zinātnēm
- # pārliecība par saviem spēkiem, pašcieņa
- # iztēle, radošums un zinātkāre

**Kā uzzināsim,
ja nejautāsim?**

Sadarbība ar dizaineri Erlandu



#7: Fokusa grupas intervijas



Tiek izmantotas
posmā,
kad jau ir prototips

Fokusgrupas



- Izvirza **mērķi** un **sagatavo** jautājumus (pamatā atvērtos)
- Uzaicina **potenciālos produkta lietotājus/ pircējus** (~8 –10)
- Izjautā par **līdzšinējo pieredzi**, nepilnībām
- Uzklasa ieteikumus par **svarīgākajām produkta pazīmēm**
- Demonstrē produkta **prototipu**
- Uzklasa **dalībnieku komentārus**, ieteikumus par notestēto produktu
- Var rīkot nelielas **ideju sacensības**

DATU ieguves avoti produkta attīstības procesā

#1 Saruna tet-a-tet



#2 Eksperti



#3 Novērošana



#4 «Lauka intervijas»



#5 Anketēšana



#6 Pētījumi, tīmeklis



#7 Fokusa grupas



Praktiskais uzdevums (30 min)

Izpētes metodes – mūsu secinājumi no dzirdētā?



ej.uz/TALSI24



(unikālais) vērtības piedāvājums

Ja ir jautājumi - vai

Iceland
Liechtenstein
Norway grants



KURZEMES
PLĀNOŠANAS
REĢIONS

Neviens nav **NEAIZVIETOJAMS**, toties ikviens var kļūt **NEATKĀRTOJAMS**



Pasākums tiek organizēts projekta Nr. LV-LOCALDEV-0004
"Uzņēmējdarbības atbalsta pasākumi Kurzemes plānošanas reģionā" ietvaros.
Projektu līdzfinansē Islande, Lihtenšteina un Norvēģija, izmantojot EEZ grantus
programmā "Vietējā attīstība, nabadzības mazināšana un kultūras sadarbība".

Strādājam kopā **konkurētspējīgai** Eiropai.